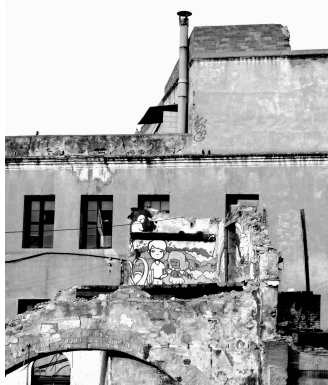


REFERENDUM

Poble Nou o 22@?



Tota persona major de 13 anys que mantigui algun contacte amb Poble Nou, està convidada a votar sobre las següents qüestions:

Estètiques:

- En general, et sembla mes bonic: L'estàndar o L'únic; Lo nou o lo vell; Lo planificat o L'surgit (espontani)?
- Prefereixes passejar per les noves àrees del 22@ que per les velles zones de Poble Nou?

Polítiques:

- Esta bé canviar la personalitat d'un barri en contra la voluntat dels seus residents?
- Es pot utilitzar la democràcia per a decisions importants d'un barri?

Econòmiques:

- Dels següents sectors , ¿Qui creus que ha beneficiat més el 22@: Immobiliari, Ajuntament, Corporatiu, Resident, Visitant?
- És benèfic per un barri tornar-se car?

Urbanístiques:

- Per a construir blocs d'oficines i d'apartaments, es millor enderrocar finques antigues o utilitzar un nou espai?
- Es pot actualitzar un barri aprofitant creativament el seu llegat historic?

Qui Guanyarà?

El referéndum tindrà lloc el **Diumenge 13 de Novembre a les 12 pm.**

en la cruïlla de **Ramón Turró i Rambla de Poble Nou.**

Els resultats seran publicats el següent diumenge.